

# CÁMARA DE SEGURIDAD

## Cámara Bullet 2MPX Inalámbrica

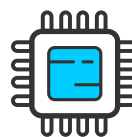
### ESPECIFICACIONES TÉCNICAS

#### CAMARA

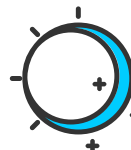
Sensor de imagen	1/2.8" CMOS Sensor
Resolución de la cámara	2 Megapixel
LED infrarrojo	3 macro LED
Lente	4mm lente fijo
Formato	Wireless IP
Campo de visión	60° Grados
Iluminación mínima	0.01 LUX (IR Encendido)
Filtro de corte IR	Si
Distancia de visión nocturna	82ft / 25m
Temperatura	14° ~ 122°F/ - 10° ~ 50°C
Grado de protección	IP66
Alimentación	DC 12V/1A (IR Encendido)



### MODELO: LW2CBCA



1/2,8 CMOS



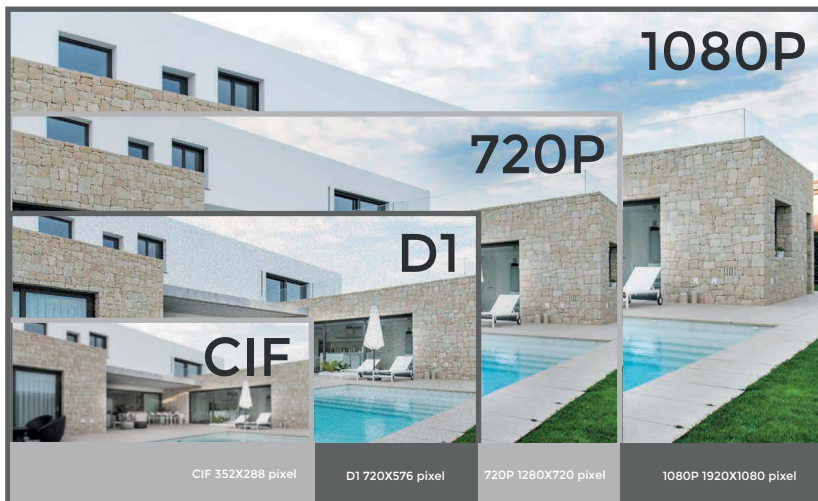
Día y Noche



Detección de movimiento



Resistente al Clima



\*Imagen de Referencia



Interior  
Facil. Instalación Exterior